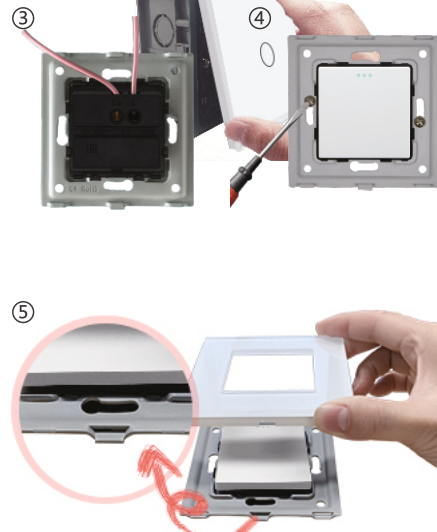
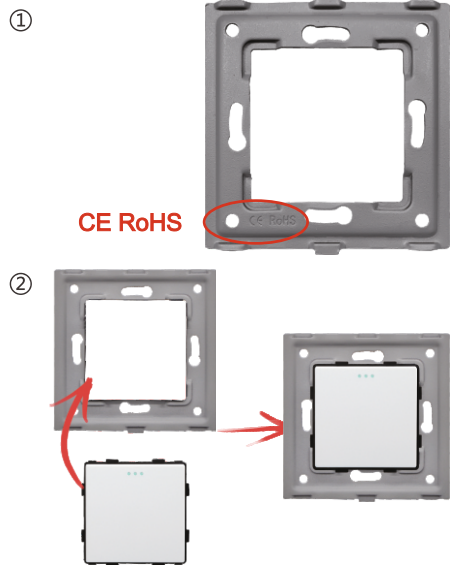


Инструкция по установке электрических выключателей



Этапы установки

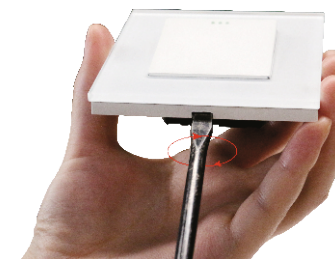


- Откройте коробку, достаньте детали, определите лицевую и заднюю стороны металлической рамки (**Примечание:** на задней стороне имеется надпись CE и RoHS)
- Соберите детали (**Примечание:** лучше вставлять детали с передней стороны металлической рамки) Придерживайтесь инструкций и схемы по подключению проводов
- Следуйте схемам по подключению
- Используйте винты, чтобы прикрепить выключатель к стене
- Закрепите стеклянную панель на устройстве и закончите установку

Примечание: рамка и стеклянная панель соотносятся по отверстию, только в случае стыковки отверстия детали могут быть успешно собраны вместе

Внимание: питание должно быть отключено после завершения установки, иначе устройство может выйти из строя

Предостережения при разборке



Для того, чтобы отделить стеклянную панель и металлическую рамку друг от друга используйте плоскую отвертку. Нужно подставить конец отвертки в паз снизу и повернуть.

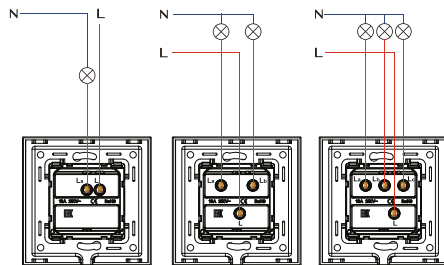
Инструкция по безопасности

- Отключите питание во время установки (прежде чем установить панель)
- Проверьте клеммные соединения перед подключением
- Подключите устройство в соответствии со схемой
- Следите за тем, чтобы не было оголенных проводов во избежание случаев поражения электрическим током

Схемы подключения

Однопозиционный выключатель

1-позиционный выключатель используется для управления светом только из одной точки

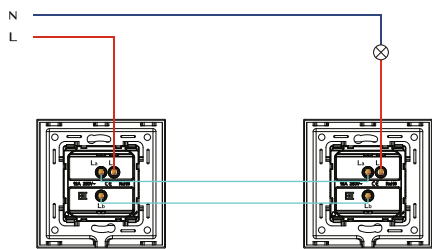


1 группа 1 пути 2 группы 1 пути 3 группы 1 пути

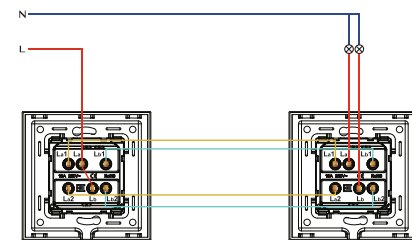
Двухпозиционный выключатель

2-позиционный выключатель используется для управления светом с 2 разных точек, например с верхнего и нижнего этажей

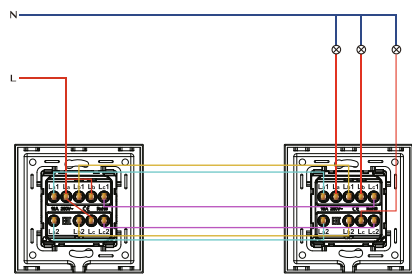
Примечание: 2-позиционный выключатель может работать только в паре с выключателем той же марки. Он не совместим с выключателями других брендов.



1 группа 2 пути 1 группа 2 пути



2 группы 2 пути 2 группы 2 пути

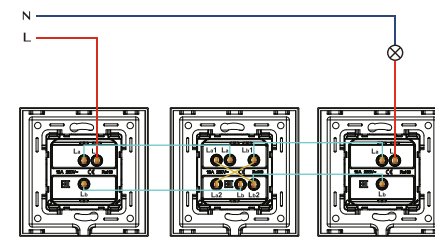


3 группы 2 пути 3 группы 2 пути

Трехпозиционный выключатель

3-позиционный выключатель используется для управления светом с 3 разных точек, например с первого, второго и третьего этажей

Примечание: обычно 1-групповой 3-позиционный выключатель используется совместно с 1-групповым 2-позиционным выключателем



1 группа 2 пути 1 группа 3 пути 1 группа 2 пути

Каталог продукции Vell на сайте tze1.ru



Импортер: ООО «ТЗ Групп» ИНН 7814598978 КПП 781401001

Юридический адрес: 197343, г. Санкт-Петербург, вн. тер. г. муниципальный округ Ланское, ш. Ланское, д. 14 к. 1 литера А, помещ. 134Н, каб. 3

Телефон: +7 (499) 110-53-74
Сайт: tze1.ru